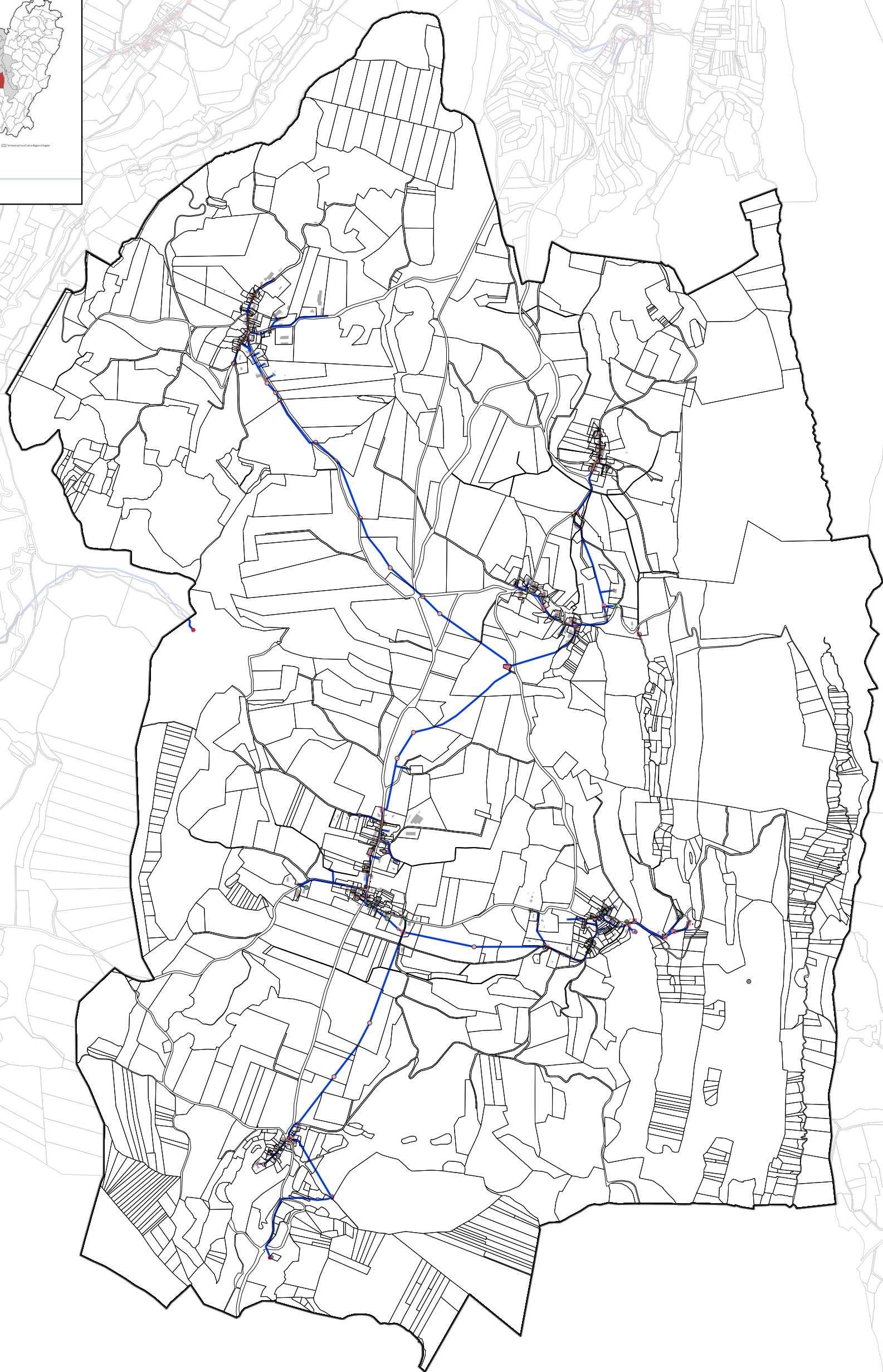


Élaboration prescrite le 28/09/2016  
Dossier arrêté le 30/06/2023  
PLUI approuvé le 03/04/2024



Vu pour rester annexé à la délibération du  
Conseil Communautaire du 03/04/2024



- Légende**
- aep.canalisation
  - aep.vanne
  - aep.stock\_traitement
  - aep.equipement
  - aep.compteur
  - ◆ aep.branchement
  - aep.borne
  - aep.approvisionnement

Source : SIDEDEC du Jura

